

# AGENDA ASG CORREIOS

A young girl with long brown hair, wearing a yellow patterned shirt and denim overalls, stands in a greenhouse. She is holding a blue watering can and looking upwards with a thoughtful expression. The greenhouse is filled with various potted plants. The background is slightly blurred, showing the structure of the greenhouse and more plants. The overall scene is bright and natural, with green foliage and a soft light filtering through the glass panels.

**O FUTURO**

**é um compromisso dos Correios**



# SUSTENTABILIDADE

# é compromisso dos Correios

Apresentamos as práticas sustentáveis dos Correios, destacando as suas contribuições nas vertentes ASG (ambiental, social e de governança), e as relacionadas a conectividade, inclusão social e desenvolvimento econômico do país. Essas iniciativas são resultantes de projetos e processos estratégicos em conformidade com as políticas de sustentabilidade, de diversidade, de governança e de gestão de riscos.

## 01 Jornada ASG

De 1999 ao futuro: Correios consolidam práticas ASG e reforçam compromisso com a sociedade

## 02 Política de Sustentabilidade Empresarial

Sustentabilidade como valor: Correios integram princípios ASG em toda a cadeia de valor. Nova política estabelece transversalidade da sustentabilidade, alinhando princípio e diretrizes aos principais *frameworks* como ODS, PR 2030 e Pacto Global para fortalecer competitividade e perenidade.

## 03 Política Equidade e Diversidade

Correios fortalecem compromisso com inclusão e respeito à dignidade humana. Política estabelece princípios para equidade de gênero e raça, enfrentamento aos assédios e maior participação de grupos minorizados na gestão.

## 04 Compromisso Socioambiental

Sustentabilidade em movimento: Correios transformam logística com ações verdes e inclusão social. De biocombustíveis a usinas fotovoltaicas, passando por reciclagem e apoio a comunidades, a empresa alia eficiência ambiental à responsabilidade social.

## 05 Práticas Sustentáveis

Integrando as dimensões social, ambiental e de governança, a empresa promove a transversalidade da sustentabilidade e desenvolve ações alinhadas à Política de Sustentabilidade Empresarial, cuidando das pessoas e do meio ambiente.



A Agenda ASG dos Correios é a consolidação de uma jornada que atravessa décadas e projeta o nosso futuro. Ela traduz, em compromissos claros e ações concretas, o propósito público da Empresa de integrar o Brasil com eficiência, ética e responsabilidade socioambiental.

Sustentabilidade, para nós, é valor corporativo e prática diária. Nossa Política de Sustentabilidade Empresarial estabelece a transversalidade da pauta ASG em toda a cadeia de valor.

No eixo Ambiental, assumimos a gestão e a redução contínua das emissões de Gases de Efeito Estufa (GEE) como compromisso estratégico. Realizamos inventário anual de GEE desde 2013 e já evitamos mais de 1,6 milhão de toneladas de emissões de GEE. Nossos inventários estão em registro público, desde 2019, por meio do Programa Brasileiro GHG Protocol, reforçando transparência e conformidade internacional.

No eixo Social, evoluímos em políticas de inclusão e proteção. A nossa Política Corporativa para Equidade de Gênero e Raça, Respeito à Diversidade e Enfrentamento aos Assédios, possui metas para ampliar a participação de mulheres e pessoas negras em cargos de gestão, no mínimo em 30%, ações afirmativas, canais acessíveis e confidenciais de denúncia e rede de escuta e orientação. Fortalecemos programas como Jovem Aprendiz, Carta Social e Balcão do Cidadão, ampliando acesso a serviços essenciais e oportunidades em todo o País.

No eixo Governança, aprimoramos transparência, integridade e eficiência. Somos nível ouro no Programa Nacional de Transparência Pública (PNTP) e firmamos acordos de cooperação para fortalecer a Governança Corporativa. Adotamos guias e práticas de contratações sustentáveis, gestão socioambiental (A3P) e instrumentos que elevam nossa maturidade em gestão de riscos e *compliance*, respeitando a legislação aplicável às estatais.

Como agente de integração nacional, conectamos políticas públicas às pessoas, inclusive em áreas remotas, rurais e territórios de povos originários. Essa capilaridade nos permite apoiar a educação (PNLD, ENEM, ENADE, ENCCEJA, OBMEP), a saúde (logística de medicamentos) e operações emergenciais como a Solidariedade Expressa, que transforma logística em cuidado e esperança, sempre com foco em eficiência e impacto social positivo.

Esta Agenda é viva, ela convoca cada gestor(a), empregado(a), parceiro(a) e cliente a participar de sua constante evolução. Comprometemo-nos a publicar resultados, ouvir a sociedade e melhorar continuamente. A sustentabilidade que queremos para os Correios e para o Brasil, se constrói com transparência, colaboração e coragem para inovar.

**Contamos com você nessa caminhada!**

Luiz Cláudio Ligabue

Diretor de Governança e Estratégia dos Correios

# JORNADA DA SUSTENTABILIDADE NOS CORREIOS

# ESTRATÉGIA ASG

Como prevê a Lei das Estatais n.º 13.303/2016, os Correios adotam práticas de sustentabilidade ambiental e de responsabilidade social corporativa compatíveis com o mercado em que atuam.

## União Postal Universal – UPU

A partir da publicação do Guia Operacional do Correios pela UPU em 1999, várias iniciativas foram sendo implementadas para construir um ambiente mais inclusivo, ético, social e ambientalmente responsável. Atualmente, está em vigor a Ação Climática da UPU, que estimula os operadores postais do mundo todo a avançarem em direção à economia de baixo carbono.



## Políticas Públicas

O Ministério das Comunicações publicou Portaria que define metas de universalização e qualidade dos serviços postais básicos, satisfação com o atendimento e descarbonização para os Correios até 2028. É um marco histórico, tendo em vista ser a primeira política pública climática ministerial voltada às atividades postais.



## Plano Estratégico

A sustentabilidade integra o Plano Estratégico dos Correios e permeia toda a sua cadeia de valor. Tem como visão estratégica ser referência no ecossistema global de logística, com soluções de negócios e promoção de políticas públicas para a sociedade, de forma sustentável.



## Valores e Objetivos

São definidos objetivos e metas estratégicas a serem alcançadas por meio de ações e projetos que contemplam os aspectos ASG. Os objetivos estratégicos vinculados ao tema são: Fortalecer a sustentabilidade Ambiental, Social e de Governança (ASG); Assegurar a Diversidade e a Equidade; Valorizar as pessoas.



## Indicadores ASG

Redução das Emissões de Gases de Efeito Estufa (REGEE)  
Diversidade Organizacional – Raça (DR)  
Diversidade Organizacional – Mulheres (DM)  
Índice de Governança Corporativa (IGC)





# POLÍTICA DE SUSTENTABILIDADE EMPRESARIAL DOS CORREIOS

**A**

**S**

**G**

# POLÍTICA DE SUSTENTABILIDADE EMPRESARIAL

A Política de Sustentabilidade Empresarial orienta os Correios para consolidar a empresa como socialmente responsável, economicamente viável e ambientalmente correta. Estruturada com base em referenciais nacionais e internacionais (ODS, UPU, Pacto Global, PR2030, GRI, PRI, A3P, Código de Conduta e políticas corporativas), estabelece princípios e diretrizes que asseguram equilíbrio entre critérios ambientais, sociais, econômicos e de governança, promovendo competitividade e perenidade em toda a cadeia de valor.



**A POLÍTICA INTEGRA GOVERNANÇA E COMPLIANCE ÀS DIMENSÕES SOCIAL E AMBIENTAL, REFORÇANDO A VOCAÇÃO DOS CORREIOS COMO AGENTE DE INTEGRAÇÃO NACIONAL E OPERADOR DE POLÍTICAS PÚBLICAS.**

Seu objetivo é gerar valor e lucratividade responsável, por meio de práticas sustentáveis, inovação e oferta de serviços que impulsionem o desenvolvimento sustentável.




O documento define 7 princípios e 29 diretrizes que norteiam ações, processos e projetos, alinhando-os ao conceito ASG e ao tripé da sustentabilidade.

São princípios da presente Política:

- Proteção ao meio ambiente
- Responsabilidade social
- Promoção de políticas públicas
- Desenvolvimento de negócios sustentáveis
- Posicionamento institucional para sustentabilidade
- Fortalecimento da cultura de sustentabilidade
- Transversalidade, assegurando que a sustentabilidade permeie todas as áreas e decisões.





**POLÍTICA CORPORATIVA PARA  
EQUIDADE DE GÊNERO E RAÇA,  
RESPEITO E VALORIZAÇÃO DA  
DIVERSIDADE E  
ENFRENTAMENTO AOS  
ASSÉDIOS**

---



A política abrange empregados, estagiários, aprendizes, franqueados, terceirizados e demais públicos, prevendo:

- Tratamento prioritário e ágil para casos de assédio, racismo, LGBTfobia e discriminação;
- Capacitação e ações inclusivas para sensibilização e promoção da equidade;
- Canais de denúncia acessíveis e confidenciais, com apuração imparcial e proteção à vítima;
- Monitoramento contínuo do ambiente de trabalho para prevenção de riscos.
- Rede de Escuta e Orientação para atendimento humanizado e apoio a empregados(as), terceirizados(as) e jovens aprendizes em situação de violência no ambiente de trabalho.

# Equidade e Diversidade

**Aprovada em abril de 2024, a política estabelece princípios e diretrizes para promover um ambiente inclusivo, diverso e livre de discriminações, assegurando equidade de gênero e raça e enfrentando todas as formas de assédio.**

**Seu objetivo é consolidar relações de trabalho pautadas pelo respeito à dignidade humana, por meio de ações afirmativas que ampliem a participação de grupos historicamente minorizados em instâncias decisórias.**



**A política prevê o monitoramento sistemático dos ambientes de trabalho para identificar e tratar potenciais riscos.**



Junto com o Plano Estratégico, a política reforça o compromisso dos Correios com a eliminação de práticas discriminatórias e a promoção da diversidade, alinhando-se às diretrizes do Governo Federal e consolidando a empresa como referência em responsabilidade social e governança.

# Compromisso Correios com o Desenvolvimento Sustentável e a Responsabilidade Social

Os Correios consolidam sua atuação como empresa pública comprometida com o desenvolvimento sustentável e a responsabilidade socioambiental. Desde 2013, monitoram emissões de Gases de Efeito Estufa (GEE) e adotam medidas de descarbonização, como uso de biocombustíveis, aquisição de veículos elétricos e implantação de usinas fotovoltaicas. O direcionamento estratégico dos Correios confirma o alinhamento e o compromisso para contribuir com as metas dos Objetivos de Desenvolvimento Sustentável (ODS) da Agenda 2030 da Organização das Nações Unidas, com destaque para:

**ODS 1 - Erradicação da Pobreza**

**ODS 4 - Educação de Qualidade**

**ODS 5 - Igualdade de Gênero**

**ODS 7 - Energia Limpa e Acessível**

**ODS 8 - Trabalho Decente e Crescimento Econômico**

**ODS 10 - Redução das Desigualdades**

**ODS 12 - Consumo e Produção Responsáveis**

**ODS 13 - Ação contra a Mudança Global do Clima**

**ODS 16 - Paz, justiça e instituições eficazes**



Além disso, os Correios têm contribuído para o ODS 18 Igualdade Étnico-racial, proposto pelo Governo brasileiro e que se encontra em análise pela ONU.



## Gestão Sustentável

- Participação na Agenda Ambiental na Administração Pública (A3P);
- Capacitação de empregados(as) em práticas sustentáveis;
- Guia de Contratações Sustentáveis;
- Guia de Sustentabilidade da área de Engenharia e Arquitetura.



## Redução de Emissões e Descarbonização

- Monitoramento de Gases de Efeito Estufa (GEE);
- Uso de etanol na frota própria;
- Eletrificação da frota;
- Implantação de usinas fotovoltaicas e ações de eficiência energética.



## Atuação Social e Emergencial

- Trabalho decente;
- Captação/entrega de donativos;
- Programa Papai Noel dos Correios, concursos e exposições;
- Reciclagem e doação de resíduos - Coleta Seletiva Cidadã e EcoPostal.
- Atendimento INSS.



## Universalização Postal

- Cobertura postal em todos os 5.570 municípios, incluindo áreas rurais e povos originários;
- CEP para todos (comunidades);
- Apoio à educação: distribuição de livros didáticos (FNDE), provas (ENEM e outras) e materiais didáticos;
- Entrega de remédios, fraldas e leite;
- Inclusão financeira (Vale Postal, seguros, recebimento de contas);
- Emissão de CPF.

**O FUTURO**  
é um compromisso dos Correios

Com foco na inclusão social, eficiência no uso de recursos e preservação ambiental, a empresa reafirma sua vocação pública e papel como agente de integração nacional, promovendo trabalho decente, apoio a programas sociais e transparência por meio do Registro Público de Emissões.



Os Correios empregam aproximadamente 84 mil empregados(as) diretamente, quase 3 mil do programa Jovem Aprendiz e 8,6 mil indiretamente. Todos recebem, no mínimo, as garantias legais brasileiras, evitando a precarização das relações de trabalho.

Outros benefícios são acrescidos por meio de Acordo Coletivo de Trabalho, a exemplo de concessão de vale Alimentação/Refeição; Plano de Saúde para empregados(as) e dependentes; garantias aos(às) estudantes entre outras boas práticas voltadas às pessoas que compõem seu quadro efetivo.

# Trabalho Decente

Para empregados(as) diretos(as), uma série de benefícios são acrescidos, por meio de acordo coletivo de trabalho. No contexto da diversidade, destacam-se o concurso de ingresso nos Correios com cotas de inclusão de 30% para pessoas negras e indígenas e 10% para pessoas com deficiência e a distribuição de mais de 100 bolsas de estudo no programa Primeira Graduação, nos anos de 2024 e 2025, com definição e aplicação dos percentuais de equidade entre homens e mulheres, e percentuais de cotas para pessoas negras, indígenas e quilombolas.



O cuidado com os empregados também se reflete no Plano Estratégico, com dois indicadores. O primeiro avalia a experiência do empregado e o segundo define uma meta para alcançar a equidade de gênero e raça em cargos de gestão em todos os níveis da empresa.

Para melhorar qualidade de vida no trabalho, desde 2004, os Correios aplicam a cada dois anos a Pesquisa corporativa de Clima Organizacional, para empregados(as), identificando pontos fortes e oportunidades de melhoria. Os resultados orientam planos de ação (PAM) e decisões estratégicas em áreas como saúde, ergonomia e qualidade de vida, além de subsidiar iniciativas como o Programa Agenda Ambiental na Administração Pública (A3P).



## Ações para transformar

O Programa de Desligamento Voluntário possibilita que empregados elegíveis se desliguem voluntariamente, recebendo incentivos, como suporte financeiro, manutenção do plano de saúde e apoio à recolocação profissional. Para a empresa, a iniciativa contribui para redução de custos, renovação do quadro e melhoria do clima organizacional.

# UNIVERSALIZAÇÃO SERVIÇOS POSTAIS

Os Correios conectam pessoas e negócios em todo o Brasil, incluindo áreas remotas, rurais e territórios de povos originários, por meio da universalização dos serviços que cobre todos os 5.570 municípios brasileiros com sua infraestrutura postal.

A população urbana vulnerável é foco das iniciativas: Correios Comunidade e CEP Para Todos, que integram o Programa Periferia Viva do Ministério da Cidades. Tem como objetivo instalar pontos de coleta e de atendimento em comunidades e criar CEPs para cerca de 13.151 favelas até 2026, atendendo mais de 17 milhões de residentes.

Os Correios promovem fortemente a sustentabilidade social, estando presente na vida dos brasileiros, seja fazendo o Natal mais feliz para as crianças, atendendo a população com serviços postais básicos e inclusivos ou socorrendo os brasileiros vítimas de tragédias em todo o país.

No que tange ao acesso a programas governamentais, essenciais para as comunidades vulneráveis, os Correios entregam leite, fralda e remédios, atuando em conjuntos com governos estaduais e municipais

Graças à sua capilaridade, os Correios atuam como agente de integração nacional, o que torna viável a logística de políticas públicas nas áreas de educação, saúde e fortalecimento da democracia.

Essa capilaridade facilita o comércio de pequenos negócios, promovendo o desenvolvimento econômico e possibilitando que a produção local seja enviada para outras regiões e para o exterior, por exemplo, por meio do serviço Exporta Fácil.



Os Correios atuam no apoio à educação brasileira, em parceria com o Fundo Nacional de Desenvolvimento da Educação (FNDE) e Exame Nacional do Ensino Médio (ENEM), entregando anualmente em todo território nacional livros didáticos e cadernos de provas. **Presença que fortalece a educação.**

Fazer o certo, fazer melhor

é compromisso dos Correios



**acessível**

**para todos**

De forma didática, ainda que contenham conotações em mais de uma dimensão, apresentamos as principais práticas segmentadas nos eixos:

- **AMBIENTAL**
- **SOCIAL**
- **GOVERNANÇA**

Como prevê a Lei das Estatais n.º 13.303/2016, os Correios adotam práticas de sustentabilidade ambiental e de responsabilidade social corporativa compatíveis com o mercado em que atuam.

## PRÁTICAS DE SUSTENTABILIDADE NOS CORREIOS


Os Correios estão comprometidos com a disseminação das práticas sustentáveis por todas as áreas da empresa, ou seja, na promoção da transversalidade da sustentabilidade, contribuindo para o desenvolvimento sustentável ao integrar as dimensões social, ambiental e econômica em nossos negócios e em toda a cadeia de valor. São desenvolvidas ações em sintonia com a Política de Sustentabilidade Empresarial, que contribuem para o desenvolvimento dos Correios e para o cuidado com as pessoas e o meio ambiente.



**INTEGRAÇÃO NACIONAL**  
**é um compromisso dos Correios**


# Compromisso dos Correios

## Iniciativas, programas e ações




### Ambiental

- Gestão das emissões de GEE
- Eletrificação da frota
- Uso de Etanol
- Aquisição de empilhadeiras elétricas
- Programa de eficiência energética
- Coleta Seletiva Cidadã
- EcoPostal
- Soluções comerciais sustentáveis



### Social

- Política de Diversidade e Inclusão
- Programa Jovem Aprendiz
- Megaoperações logísticas
- Solidariedade Expressa
- Papai Noel dos Correios
- Balcão do Cidadão
- Carta Social
- Ações culturais
- Concurso Internacional de Redação de Cartas
- Programa Bolsas de estudo
- Programa Viva Melhor
- Pesquisa Clima
- Prevenção Acidentes de Trânsito
- Escola de Governo
- CEP para todos
- Correios Comunidade



### Governança

- Agenda Ambiental na Administração Pública - A3P
- Guia de contratações Sustentáveis
- Guia de Sustentabilidade da área de Engenharia e Arquitetura
- Fórum de Sustentabilidade
- Programa Nacional de Transparência Pública (PNTP)
- Acordos de Cooperação Técnica

# AMBIENTAL

A GESTÃO E A REDUÇÃO DOS GASES DE EFEITO ESTUFA É COMPROMISSO ESTRATÉGICO DA EMPRESA

Os Correios realizam inventário anual de emissões de GEE desde 2013. A manutenção da certificação Selo Prata no Programa Brasileiro GHG Protocol, desde 2019, em razão da publicação do inventário completo, garante padrões internacionais e transparência (dados publicados no registro Público).



Desde 2013, foram evitadas cerca de 1,6 milhão de toneladas de CO<sub>2</sub>e.

Devido à natureza do negócio postal (frota extensa, transporte aéreo, unidades em todo o país e deslocamento de mais de 80 mil empregados(as), as emissões são significativas.

## FROTA



### Eletrificação Frota

Ações incluem aquisição de bicicletas e furgões elétricos e infraestrutura para recarga, visando melhorar condições de trabalho, reduzir emissões e aumentar produtividade.



### Uso de Etanol

Substituição do uso de gasolina pelo etanol em mais de dez mil veículos leves flex, quando seu uso for mais vantajoso economicamente. Estudos sobre fontes alternativas como o hidrogênio verde estão em curso.



### Gestão Otimizada da Frota Própria

Revisão de rotas dos veículos operacionais com uso de tecnologia, otimizando percursos e consumo de combustível.

# AMBIENTAL



## Programa de Eficiência Energética

O programa visa aumentar a eficiência energética nas operações dos Correios, promovendo práticas sustentáveis. Inclui a implementação de usinas fotovoltaicas e processos que reduzem desperdícios e melhoram o uso da energia nas unidades. Gera benefícios econômicos, técnicos e ambientais, alinhando a empresa às práticas verdes do mercado, reforçando a imagem dos Correios como organização comprometida com a sustentabilidade e responsabilidade socioambiental.

A adesão ao ambiente de contratação livre ajuda a reduzir custos de energia ao possibilitar compras diretas e diversificação da matriz energética. Parcerias com Empresas de Serviços de Energia (ESCOs) permitem reduzir consumo e aumentar durabilidade de equipamentos sem comprometer orçamento.

Ações complementares envolvem a substituição de lâmpadas convencionais por LED, padronização de eletrodomésticos eficientes, automatização da gestão de *utilities* e modernização do parque tecnológico.



## Coleta Seletiva Cidadã

Os Correios realizam a separação e destinação correta de resíduos para reciclagem, em parceria com cooperativas e associações que fazem coleta seletiva e triagem de materiais recicláveis (papel, plástico, metal e vidro). Essa iniciativa gera renda para comunidades vulneráveis, promove a economia circular e reduz impactos ambientais.



## Eco Postal

Programa EcoPostal reaproveita camisas de carteiro, malas e malotes inservíveis, doando-os para entidades sem fins lucrativos com projetos de corte, costura e artesanato. Essa iniciativa evita que toneladas de tecidos sejam descartadas em aterros, estimula o empreendedorismo, gera renda e promove a inclusão social, especialmente de mulheres em situação de vulnerabilidade.



## Embalagens Sustentáveis

Nossas embalagens contam com certificação FSC, garantindo que o papel utilizado seja proveniente de manejo florestal responsável. Essa prática assegura a preservação da biodiversidade, respeito às comunidades locais e à promoção da sustentabilidade em toda a cadeia produtiva. Porque cada detalhe importa na construção de um planeta mais verde.

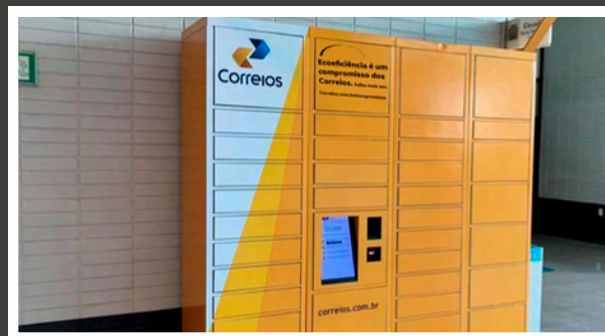
# AMBIENTAL

## Soluções Comerciais Sustentáveis



### e-Carta

Solução ecoeficiente dos Correios, o Correio Híbrido otimiza os trechos de transporte, produzindo a correspondência no local mais próximo do destino, em centros específicos de impressão. Dessa forma, são reduzidas as emissões de gases de efeito estufa. Os Correios cuidam de toda a operação, integrando tecnologia, impressão, acabamento e entrega, facilitando o envio das correspondências. Trata-se de uma solução híbrida e completa, que começa no digital e se transforma em uma entrega física.



### Locker - Armário Inteligente

Terminais de autoatendimento disponíveis 24h, que oferecem retirada gratuita de encomendas em locais estratégicos (shoppings centers, estações de metrô), garantindo praticidade e segurança para quem não pode receber em casa.

Além de melhorar a experiência do cliente e facilitar devoluções, os Lockers reduzem custos, otimizam rotas e diminuem emissões de gases de efeito estufa, tornando a logística mais sustentável. Essa solução escalável aprimora a última milha, especialmente em áreas urbanas densas e situações emergenciais.



# SOCIAL

## Programa de Diversidade, Inclusão e Direitos Humanos

A Política Corporativa para Equidade de Gênero e Raça, Respeito à Diversidade e Enfrentamento aos Assédios é estruturada em três eixos:

- Equidade de Gênero e Raça
- Respeito e Valorização da Diversidade
- Enfrentamento aos Assédios



A iniciativa busca garantir a equidade de gênero e raça, além de combater diferentes formas de assédio, como moral, sexual e institucional. Reforça um ambiente inclusivo e acolhedor, com ações de formação contínua dos seus colaboradores e gestores. Parcerias, acordos de cooperação técnica e campanhas consistentes reforçam o compromisso de prevenção e enfrentamento aos assédios e à discriminação em todos os níveis da organização. Incremento na pontuação de mulheres para avaliação curricular no preenchimento de funções.



Todas as Superintendências Estaduais possuem grupos específicos dedicados às questões de Diversidade, Equidade e Inclusão. Iniciada a criação de grupos de afinidade — redes de colaboração formadas voluntariamente por empregadas e empregados que compartilham vivências, desafios e interesses em comum. O objetivo é criar um ambiente de trabalho mais seguro e acolhedor, onde todos possam compartilhar suas experiências, desafios e aspirações.

## Pessoas



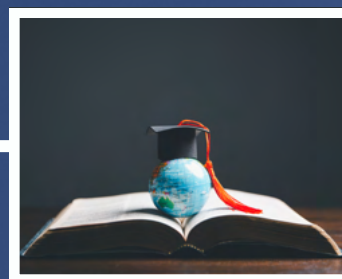
### Programa Viva Melhor e Roda de Fala

Tem por objetivo fomentar o desenvolvimento integrado de ações em saúde, ergonomia e segurança do trabalho, com foco na promoção da saúde, prevenção de doenças e na prevenção de riscos ocupacionais. Já a Roda de Fala visa promover a saúde mental de empregados(as) e melhorar a qualidade de vida no ambiente de trabalho, a partir de metodologia que estimula autoconhecimento, empatia e troca de experiências, criando um ambiente saudável e colaborativo.



### Escola de Governo

Parceria com a Escola Nacional de Administração Pública – ENAP para capacitação e aperfeiçoamento de profissionais, na modalidade à distância



### Bolsas de Estudo

Programa que busca promover igualdade de oportunidades por meio da democratização da educação, oferecendo a primeira graduação a empregados(as) de nível médio. A empresa ampliou o reembolso das bolsas de 50% para 80%.

**Trabalho decente para seus empregados é compromisso dos Correios.**

# SOCIAL

## Balcão do Cidadão

A rede de Atendimento dos Correios está presente em 100% dos municípios brasileiros, sendo um ponto de convergência de serviços ao cidadão. Assim, o **Balcão do Cidadão é um conjunto de serviços** que posiciona os Correios como um canal de acesso a serviços essenciais para o cidadão. Inclui emissão e consulta de CPF/CNPJ, negociação de dívidas, consulta ao SERASA, devolução de documentos, certificado digital, inscrição em cursos, protocolo de documentos judiciais, recebimento de doações e solicitação de benefícios via AtestMed (INSS).



O objetivo é integrar prestadores e usuários, tornando os Correios um ponto central de multisserviços, contribuindo para o desenvolvimento sustentável.

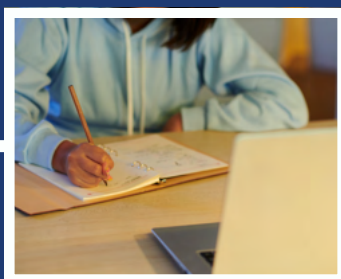
Universalizar atendimento e distribuição é compromisso dos Correios.

## COMUNIDADE



### Carta Social

Serviço de comunicação que contribui para a inclusão social por meio postal. Destinado a beneficiários de programas sociais ou pessoa presa custodiada em qualquer parte do território nacional.



### Concurso Internacional de Redação

Concurso promovido anualmente pela União Postal Universal - UPU, em âmbito mundial, que fomenta a escrita e a alfabetização, incentivando a expressão da criatividade e o desenvolvimento dos conhecimentos linguísticos de crianças e adolescentes.



### Jovem Aprendiz

Programa promove a inserção social e profissional de jovens de 14 a 22 anos, aplicando na seleção critérios socioeconômicos e situação de vulnerabilidade social.



# SOCIAL

## Compromisso com a inclusão e cidadania: Papai Noel dos Correios mobiliza todo o Brasil

A Campanha Papai Noel dos Correios é uma ação solidária que incentiva a escrita, estimula o desenvolvimento de habilidades cognitivas e emocionais de crianças em situação de vulnerabilidade (crianças de escolas públicas e da sociedade). Abrange todos os estados brasileiros mobilizando sociedade, empresas e personalidades para atender pedidos por meio da adoção de cartas. A disponibilização de cartas para adoção ocorre presencialmente nas agências dos Correios e virtualmente, no blog da campanha.



Há mais de três décadas, a Campanha Papai Noel dos Correios transforma cartas em sonhos realizados, mobilizando milhões de corações para levar esperança e alegria a crianças em todo o Brasil. Desde o início, mais de 6 milhões de crianças foram beneficiadas.

## COMUNIDADE



Preservação e incentivo à cultura

### Ações Culturais

Apoiamos ações culturais como parte do compromisso com o desenvolvimento da sociedade brasileira. Nossas Unidades Culturais localizadas no Rio de Janeiro/RJ, Niterói/RJ, Porto Alegre/RS e Brasília/DF oferecem uma variedade de projetos e atividades nas áreas de artes visuais, humanidades, música e artes cênicas. Além disso, esses espaços têm um compromisso com o desenvolvimento sustentável das comunidades e a preservação da história.

### Selos Temáticos

Os Correios promovem a sensibilização e educação sobre meio ambiente, direitos humanos e cidadania por meio da filatelia. Os mais variados selos emitidos mantêm o registro histórico das ações, nas vertentes trabalhadas, especialmente aquelas associadas a sustentabilidade socioambiental.

### Programa de Segurança no trânsito

Com uma frota de mais de 23 mil veículos, os Correios apoiam o “Programa de Prevenção de Sinistros”, alinhado ao movimento Maio Amarelo, para conscientizar carteiros(as) sobre práticas seguras no trânsito. A iniciativa inclui ações educativas e de comunicação, reforçando o compromisso da empresa com a preservação de vidas e a paz no trânsito.

# Correios: Conectando Políticas Públicas e Pessoas

Com presença em todos os municípios brasileiros, os Correios são mais do que um operador logístico: são um agente de integração nacional. Nossa infraestrutura e capilaridade tornam possível levar políticas públicas aos quatro cantos do país, fortalecendo setores essenciais como educação e saúde. Por meio de parcerias estratégicas, convênios e operações que geram impacto real, reafirmamos nosso compromisso social e nosso papel como elo entre governo e sociedade. Essa atuação é uma prova concreta de que logística também é cidadania.



## Solidariedade que Move o Brasil

Quando os eventos climáticos extremos afetam populações e municípios, os Correios entram em ação. Por meio do programa Solidariedade Expressa, transportamos donativos para regiões em situação de emergência ou calamidade pública, garantindo apoio rápido e essencial às populações atingidas.

Em parceria com órgãos governamentais, como prefeituras e Defesa Civil, transformamos nossa logística em esperança. Essa atuação reafirma nosso papel estratégico e nosso compromisso socioambiental com o Brasil. Mais do que transporte, entregamos dignidade, esperança e cuidado a quem mais precisa.

**Porque solidariedade não é apenas um gesto — é um compromisso com a vida.**



# 100%

Rede de Atendimento  
Captando donativos



# + 80t

Donativos entregues  
nos últimos 3 anos

A capacidade logística e a presença dos Correios nos municípios do Brasil fortalecem o seu papel de agente de integração nacional.



# MEGAOPERAÇÕES

01.

## PROGRAMA NACIONAL DO LIVRO E DO MATERIAL DIDÁTICO (PNLD)

Megaoperação logística em que os Correios prestam o serviço de distribuição de livros didáticos em todo o Brasil. Anualmente, são mais de 160 milhões de livros didáticos, que atendem cerca de 152 mil instituições de ensino no país.

02.

## EXAME NACIONAL DO ENSINO MÉDIO (ENEM)

Desde 2009, os Correios são parceiros estratégicos do INEP na aplicação do ENEM, garantindo a entrega das provas e a logística reversa dos cartões-resposta, em todos os locais de provas, garantindo segurança e pontualidade. Nos dois dias de provas, são percorridos cerca de 300 mil Km, com uso de veículos, aviões e embarcações, além da sua força de trabalho. Mais do que logística, entregamos educação, cidadania e esperança.

03.

## EXAME NACIONAL DO DESEMPENHO DE ESTUDANTES (ENADE)

Megaoperação logística de distribuição de provas do ENADE, aplicadas anualmente em cerca de 1.203 municípios, envolvendo mais de 2,6 mil pontos de entrega.

04.

## EXAME NACIONAL PARA CERTIFICAÇÃO DE COMPETÊNCIA DE JOVENS E ADULTOS (ENCCEJA)

Megaoperação logística de entrega das provas do ENCCEJA em todo o Brasil. Anualmente, as provas são entregues em mais de 830 municípios de todos os Estados brasileiros, com mais de 2 mil pontos de entrega.

05.

## REVALIDA

Entrega de provas e logística reversa dos cartões resposta nos exames de validação dos diplomas de Medicina obtidos no exterior. As provas acontecem sob demanda, em alguns municípios brasileiros.

06.

## OLIMPÍADA BRASILEIRA DE MATEMÁTICA (OBMEP)

Megaoperação logística de entrega das provas da OBMEP, anualmente, em todo o Brasil. A operação envolve 5.545 municípios brasileiros, com mais de 50 mil pontos de entrega e com a distribuição de cerca de 63.282 malotes.



As parcerias, convênios e operações estratégicas na implementação de políticas públicas são a manifestação concreta do **compromisso social dos Correios**



07.

### CONCURSO NACIONAL PÚBLICO UNIFICADO

Operação nacional para apoiar o Concurso Público Nacional Unificado (CNU), conhecido como o “Enem dos Concursos”. Em parceria com a Fundação Cesgranrio e o Governo Federal, mobilizamos nossa força de trabalho e infraestrutura para garantir que milhões de brasileiros tenham acesso às provas com segurança e pontualidade. A megaoperação acontece em 228 municípios, em mais de 4.200 locais diferentes e 19 mil malotes transportados com escolta, para garantir a segurança do processo. As entregas e coletas são realizadas em “janela” de apenas duas horas, reforçando a eficiência dos Correios.

Essa operação reafirma nosso papel como agente de integração nacional, alinhado ao compromisso de atuar como **parceiro na execução de políticas públicas**.

08.

### PROGRAMAS LEVE LEITE E FRALDA EM CASA

Serviço de entrega de leite em pó aos alunos da rede pública de educação do município de São Paulo/SP. O serviço envolve a armazenagem, montagem dos kits, transporte e entrega de mais de 370 toneladas de leite mensalmente, na residência dos alunos atendidos. Já o Programa Fralda em Casa fornece fraldas geriátricas para pessoas com comorbidades na cidade de São Paulo. A gestão do armazém, preparação de pedidos e distribuição são realizados integralmente pelos Correios.

09.

### LOGÍSTICA DE MEDICAMENTOS

Serviço de armazenagem, transporte e entrega de mais de 420 toneladas de insumos médicos nas Unidades Básicas de Saúde e hospitais de Contagem/MG.



# MEGAOPERAÇÕES





## CORREIOS NA COP30: LIDERANÇA LOGÍSTICA COM SUSTENTABILIDADE

A participação dos Correios na COP30 consolidou a estatal como um parceiro estratégico na logística de grandes eventos internacionais, reforçando sua capacidade operacional e compromisso com práticas sustentáveis. A atuação dos Correios na COP30 demonstra sua capacidade de entregar soluções logísticas complexas com eficiência e responsabilidade ambiental, posicionando a empresa como referência em operações sustentáveis e integradas para eventos globais.



Os empregados atuaram garantindo logística integrada para toda a conferência, coordenando a cadeia de transporte, incluindo remessas internacionais vindas de diversos continentes, utilizando aviões, carretas e navios. Foram transportados itens críticos, como equipamentos da ONU e hospital de campanha do Ministério da Saúde e realizada a gestão de movimentação, armazenagem e distribuição interna de cargas no evento.

Implementação do Sistema Fóton, desenvolvido pelos Correios, para controle de acesso e monitoramento em tempo real de veículos, integrado à segurança da ONU.



# GOVERNANÇA

## Agenda Ambiental na Administração Pública – A3P

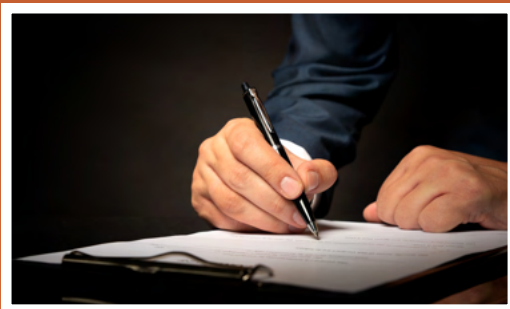
Em 2021, os Correios aderiram ao Programa **Agenda Ambiental na Administração Pública (A3P)**, reforçando seu compromisso com práticas socioambientais. A iniciativa promove gestão responsável dos recursos naturais, racionalização de recursos, capacitação de empregados(as) e melhoria da qualidade de vida no trabalho.



**Todas as 28 Superintendências Estaduais e a sede dos Correios participam do programa.**



Entre as ações realizadas destacam-se: monitoramento em tempo real do consumo, implementação dos Planos de Gestão Socioambientais (PGSs), elaboração e atualização do Plano de Gerenciamento Integrado de Resíduos Sólidos (PGRS) e realização de eventos como a Semana do Meio Ambiente e o Fórum de Boas Práticas. Também foram capacitados empregados(as) em todo o Brasil nas vertentes do Programa A3P.



### Guia de Contratações Sustentáveis

O guia orienta práticas que incorporam critérios ambientais, sociais, econômicos, culturais, éticos e jurídico-políticos em todo o ciclo de vida das contratações, promovendo eficiência, redução de custos, inovação e fortalecimento da imagem institucional. A sua implantação promove melhores condições na execução de compras públicas, reforçando o compromisso com ética, integridade e responsabilidade socioambiental nos Correios.



### Construções Sustentáveis

Nos Correios, as construções de novas unidades e reformas de edificações existentes passaram a seguir critérios sustentáveis. Em 2023, foi lançado um novo normativo nacional, a partir de estudos técnicos. Eficiência hídrica e energética, qualidade ambiental interna e certificações de edificações sustentáveis são algumas das questões abordadas no “Guia de Sustentabilidade da Área de Engenharia e Arquitetura”.

# GOVERNANÇA

## Programa Nacional de Transparência Pública (PNTP)

Os Correios aderiram à iniciativa coordenada pela Associação dos Membros dos Tribunais de Contas – Atricon, em correalização com o Tribunal de Contas da União – TCU, que tem o objetivo de examinar o nível de transparência ativa nos portais institucionais dos órgãos públicos de todo o Brasil. Enquadram-se no nível ouro do PNTD e ocupam a sétima posição entre as 28 estatais independentes avaliadas.

## Acordos de Cooperação Técnica

Os Correios e o **Ministério da Gestão e da Inovação em Serviços Públicos (MGI)**, por meio da Secretaria de Coordenação e Governança das Estatais (Sest/MGI), assinaram Acordo de Cooperação Técnica para a troca de experiências e conhecimentos visando aprimorar a governança corporativa da empresa além de participar do **Grupo Executivo do Pacto de Diversidade, Equidade e Inclusão (DE&I)**, coordenado pela SEST. Realizamos parcerias com o **Ministério da Igualdade Racial** e o **Ministério das Mulheres**, com participação em campanhas como Femicídio Zero e Brasil Sem Misoginia, no Programa Pró-Equidade de Gênero e Raça. Aderimos ao Guia Lilás de Enfrentamento ao Assédio Sexual e Moral, em parceria com a CGU.



## Fórum de Sustentabilidade

Realizado anualmente, tem como objetivo proporcionar reflexões sobre práticas do cotidiano, fortalecimento de ações corporativas e da contribuição individual para assegurar a sustentabilidade ambiental do planeta e a valorização da diversidade, equidade e inclusão.

## Programa de Modernização e Transformação Ecológica dos Correios



Para o fortalecimento dos seus compromissos com a sustentabilidade, os Correios atuam para viabilizar, por meio do seu Programa de Modernização e Transformação Ecológica, o fomento de investimentos no período de cinco anos, nas seguintes iniciativas: eletromobilidade; infraestrutura eficiente; modernização operacional e redução gradual das emissões de gases de efeito estufa. A operação viabilizará a nova trajetória dos Correios de crescimento e desenvolvimento sustentável. O **Programa de Modernização e Transformação Ecológica dos Correios** é uma iniciativa que tem por objetivo tornar os Correios mais modernos e sustentáveis, para que possam prestar serviços de forma mais ágil e responsável. A empresa espera reduzir a sua pegada de carbono e melhorar a qualidade do ar nas regiões onde atua. Esta é mais uma importante ação atrelada à agenda ASG.

# Prêmios e Reconhecimentos

Na sua jornada da sustentabilidade os Correios já alcançaram alguns reconhecimentos, com destaque para o World Mail Award, considerado o “Oscar” do setor Postal, dentre outros:

## PRÊMIO WORLD POST & PARCEL AWARDS

Reconhecido em 2025 com o “Oscar Postal Mundial”, na categoria Campanha Filatélica do Ano, com as emissões “Mulheres Pioneiras da Ciência Brasileira” e “Edição Postal Comemorativa: Dia Mundial da Amamentação”. A categoria reconhece a organização postal que demonstrou maior valor entregue em sua campanha filatélica no ano anterior.

## SELO PRATA NO PROGRAMA BRASILEIRO GHG PROTOCOL

Em 2024, os Correios tiveram seu Inventário Corporativo de Gases de Efeito Estufa (GEE) avaliado pela Fundação Getúlio Vargas (FGV), conquistando o Selo Prata no Programa Brasileiro GHG Protocol, referência nacional e internacional na mensuração de emissões. A certificação, com dados publicados no Registro Público, evidencia a transparência e a qualidade dos processos da empresa na gestão de suas emissões.

## SELO A3P DE MONITORAMENTO DO SISTEMA RESSOA E PREMIAÇÃO A3P PELAS INICIATIVAS DE EFICIÊNCIA ENERGÉTICA

Em 2023 e 2024, os Correios foram reconhecidos pelo Ministério do Meio Ambiente e Mudança do Clima (MMA) com o Selo A3P pelo monitoramento do **Sistema de Responsabilidade Socioambiental – ResSoa**. Além disso, a empresa conquistou o 10º Prêmio A3P, na categoria Voto Popular, no eixo Uso racional dos recursos naturais e bens públicos, com duas iniciativas: **Eficiência Energética**, que promoveu a substituição de lâmpadas convencionais por lâmpadas LED nas unidades da empresa; **Estacionamento Solar do Edifício Sede**, que gera energia limpa por meio de módulos fotovoltaicos.

Em 2025, todas as 28 Superintendências Estaduais e o Correios Sede receberam o Selo A3P 2024, referente ao monitoramento da Agenda Ambiental na Administração Pública, consolidando a expansão e maturidade do Sistema ResSoa em toda a rede corporativa.

## DESTAQUE NA AVALIAÇÃO DA GOVERNANÇA ORGANIZACIONAL – IESGo

Na avaliação do TCU sobre governança integrada e práticas socioambientais de 387 órgãos federais, os Correios alcançaram 94% no Índice ESG e 87,9% no Índice Integrado de Governança e Gestão Públicas (iGG), um avanço significativo em relação aos 73,9% obtidos em 2021. No ranking geral, a empresa ficou na 10ª posição e, entre as empresas públicas, ocupou a 4ª posição, reforçando seu compromisso com sustentabilidade e governança.



## PRÊMIO MELI AWARDS

Em 2024, os Correios foram reconhecidos pelo Mercado Livre na categoria Commercial Carriers, que destaca empresas com estratégias inovadoras para atender às necessidades específicas dos clientes. A premiação valoriza iniciativas em produtividade, redução de custos, ESG, inovação e qualidade. O reconhecimento reforça o compromisso da estatal com serviços personalizados, incluindo entregas ultrarrápidas no mesmo dia e múltiplas soluções disponíveis no App Correios, fortalecendo a fidelização e a experiência do cliente.

## PRÊMIO PARQUE DE MOBILIDADE URBANA – PMU

Os Correios receberam menção honrosa na categoria “Iniciativas Públicas em favor da Mobilidade Sustentável” do “Prêmio Parque de Mobilidade Urbana – PMU”, pela aquisição de bicicletas elétricas. O Prêmio reconhece iniciativas (públicas e privadas) e pessoas que promovam a mobilidade urbana sustentável, segura e inclusiva.

## PRÊMIO RECLAME AQUI

Os Correios conquistaram o “Prêmio Reclame Aqui”, na categoria Logística e Transporte - Grandes Operações. Esse Prêmio representa um dos maiores reconhecimentos de atendimento e reputação no Brasil e celebra o empenho coletivo em oferecer serviços de excelência. A empresa concorreu também para o recebimento do prêmio com o serviço móvel pessoal Correios Celular, ficando em 1º lugar na categoria Serviços de Telecomunicações.

## PRÊMIO AICEP - INOVAÇÃO

Em 2025, a empresa venceu o prêmio AICEP na categoria “Inovação”, com a solução Ponto de Coleta, que foi desenhada para ampliar a oferta de serviços postais nas favelas e comunidades brasileiras, regiões historicamente deficitárias em acesso a serviços básicos. A AICEP é uma associação internacional científica e técnica, de natureza não governamental e sem fins lucrativos, que congrega operadores, reguladores e empresas do setor das comunicações de língua portuguesa.

## RECONHECIMENTO UPU

Reconhecimento da eficiência operacional dos Correios no levantamento anual da União Postal Universal (UPU). A iniciativa reforça o compromisso da empresa com a preservação ambiental e a redução das emissões de gases de efeito estufa (GEE). A UPU elogiou a excelência das informações qualitativas fornecidas pelos Correios, reconhecendo a empresa como um exemplo de boas práticas ambientais no setor postal.

# Informações

## ✓ DOCUMENTOS DE REFERÊNCIA

- Plano estratégico Correios 2025/2029. Correios. 2024;
- Política de Sustentabilidade Empresarial. Correios. 2024;
- Política Corporativa para Equidade de Gênero e Raça, Respeito e Valorização da Diversidade e Enfrentamento aos Assédios. Correios. 2024;
- Relatório de Administração. Correios. 2023;
- Relatório Integrado. Correios. 2022;
- Relatório Integrado. Correios. 2023;
- Agenda 2030. ODS – Metas Nacionais dos Objetivos de Desenvolvimento Sustentável. IPEA. 2018;
- Agenda Ambiental na Administração Pública – A3P. Ministério do Meio Ambiente. 2023;
- Agenda 30 BB. Banco do Brasil. 2023;
- Plano de Ação Consolidado Diagnóstico – GT Sustentabilidade. Correios.2023;
- Carta aberta: 7 compromissos dos Correios com o desenvolvimento sustentável. Correios. 2024;
- Guia Due Diligence de Clientes. Correios. 2023;
- Relatório de Monitoramento de Mídia – A3P. Correios. Out/2024.

## ✓ LEGISLAÇÃO DE REFERÊNCIA

Os Correios são regidos por uma série de leis que norteiam suas atividades e garantem a prestação de serviços postais de qualidade. As principais legislações incluem: Constituição Federal (Artigo 225), Lei 13.303/2016, Lei nº 6.538/1978, Decreto-Lei nº 509/1969, Lei nº 12.490/2011, Lei nº 15.042/2024, Decreto nº 11.075/2022, Lei nº 12.187/2009, Lei nº 14.993/2024, portaria Ministerial MCOM nº 15.441/2024, dentre outras.

